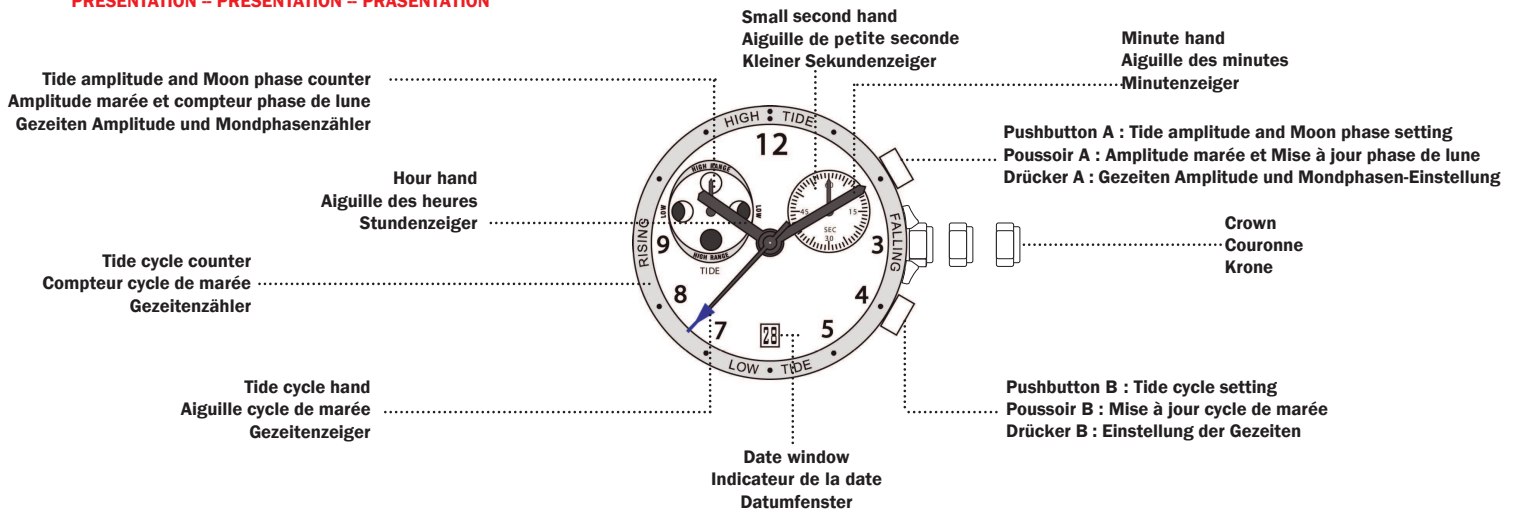


**PRESENTATION – PRÉSENTATION – PRÄSENTATION**

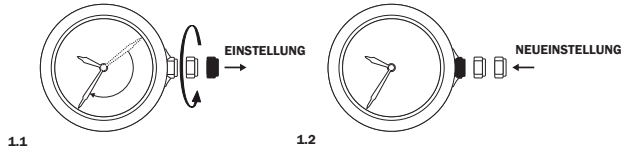


RÉGLAGES - SETTINGS - EINSTELLUNG

**SETTING THE TIME  
HOUR AND MINUTE**

**REGLAGE DE  
L'HEURE ET MINUTE**

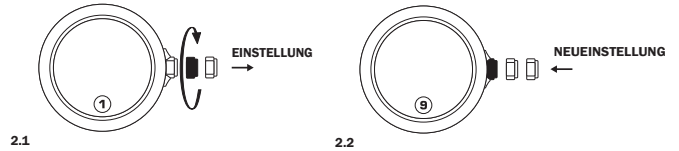
**EINSTELLEN DER  
ZEITANZEIGE STUNDEN  
UND MINUTEN**



**SETTING THE DATE**  
CAUTION: NEVER CORRECT DATE  
BETWEEN 9 PM AND 0.30 AM.

**CORRECTION DE LA DATE**  
ATTENTION: LA CORRECTION  
DE LA DATE NE PEUT PAS SE  
FAIRE ENTRE 21H00 ET 0H30.

**EINSTELLEN DES DATUMS**  
ACHTUNG: DATUM NICHT ZWISCHEN  
21 UHR UND 0.30 UHR KORRIGIEREN



FUNCTIONS -- FONCTIONS -- FUNKTIONEN

**SETTING THE TIDE FUNCTION - CENTRAL HAND**

The tide cycle takes place over one revolution of the dial in 12 hours 25 minutes and 14 seconds. High tide corresponds to the "12 o'clock" position and low tide corresponds to the opposite position, hence "6 o'clock".

**MISE A JOUR FONCTION MAREE - AIGUILLE CENTRALE**

Le cycle de marée correspond à une rotation de 12 heures 25 minutes et 14 secondes. La marée haute correspond à la position 12h et la marée basse, à la position opposée, 6h.

**EINSTELLEN DER FUNKTION GEZEITEN - ZENTRUMSZEIGER**

Die Phasen der Gezeiten entspricht einem Zyklus von 12 Stunden, 25 Minuten und 14 Sekunden. Die Flut entspricht der Position 12 Uhr und die Ebbe der Position 6 Uhr.



Nochmals B drücken um die lokalen Gezeiten einzugeben. Kontinuierliches drücken von B ermöglicht eine schnelle Einstellung. Ohne drücken von 3 Sekunden auf B, signalisiert ein Piepton das Aussteigen aus dem Einstellungsmodus.

**SETTING THE TIDE AMPLITUDE (MOON PHASES)  
- COUNTER AT 10 O'CLOCK**

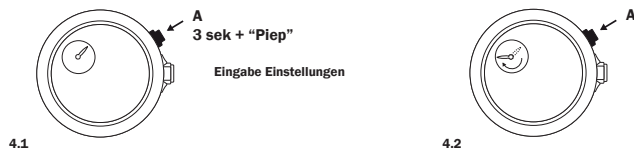
The tide amplitude counter performs one revolution in 29 days 12 hours and 44 minutes.

**MISE A JOUR DE L'AMPLITUDE MAREE (PHASES DE LUNE)  
- COMPTEUR A 10H**

Le compteur amplitude de marée exécute une rotation en 29 jours 12 heures et 44 minutes.

**EINSTELLUNG DER GEZEITEN-AMPLITUDE (MONDPHASE)  
- ZEIGER BEI 10 UHR**

Der Zeiger Gezeiten-Amplitude entspricht einer Umdrehung von 29 Tagen, 12 Stunden und 44 Minuten.



Drücken von A nochmal, um die Flut Amplitude entsprechend der Mondphase anzupassen. Kontinuierlicher Druck auf A ermöglicht eine schnelle Einstellung. Nach 3 Sekunden ohne auf A zu drücken, signalisiert ein Piepton das Aussteigen aus dem Einstellungsmodus.

Kommentar:  
Der Mondphasenzeiger läuft mit der Einstellung der Zeit und geht einen Schritt weiter alle 24 Stunden.

INFO